

RZESZÓW – MIASTO I REGION

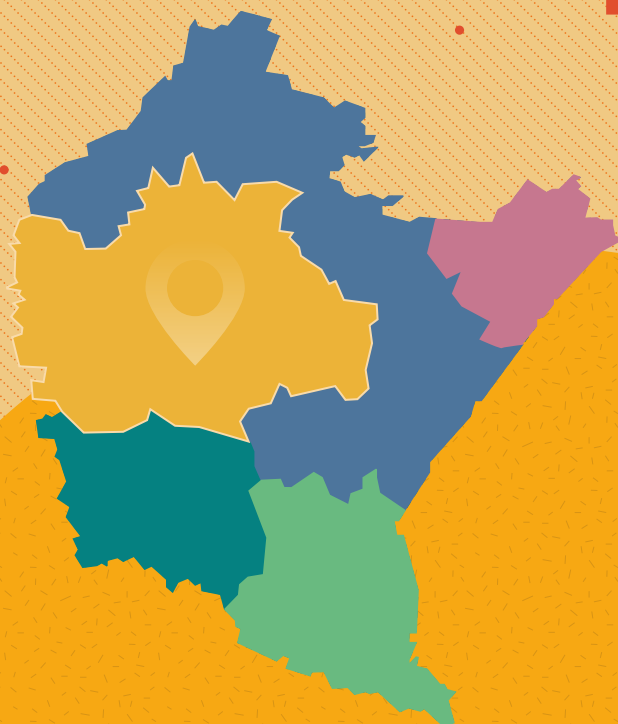
• ~~~~~ • PODKARPACKIE • ~~~~~ •



R

zeszów posiada urok pachnącego zielenią, pełnego kwiatów, czystego i przyjaznego dla turystów dawnego urokliwego galicyjskiego miasteczka. Choć przez chwilę warto tu być i wczuć się w atmosferę i koloryt miasta, którego starówkę wygodnie obejdziemy pieszo.

Bliskie i dalsze okolice Rzeszowa to obszar, w którym warto odwiedzić szereg rezydencji magnackich o przepięknych i bogatych wnętrzach, otoczonych rozległymi ogrodami. Odnajdziemy tu także pamiątki po II wojnie światowej, interesujące muzea, drewnianą architekturę jak i mniejsze miasta z ciekawą ofertą turystyczną. Nie brakuje też przepięknych widoków i miejsc stworzonych przez naturę.



Rzeszów

W stolicy Podkarpacia zwiedzanie warto rozpocząć od Rzeszowskich Piwnic, ciągnących się pod kamienicami Rynku. Wraz ze swoją drużyną można tam powalczyć o worek wirtualnych dukatów i niespodziankę, która czeka na wszystkich, którzy wykonają zadania dotyczące historii i kultury miasta. Podziemia można zwiedzać także tradycyjnie, z przewodnikiem. W mieście jest możliwość spotkania ulubionych bohaterów bajek z dawnych lat. To właśnie w Muzeum Dobranoczek będą czekać Miś Uszatek, Bolek i Lolek czy Jacuś i Agatka. Ciekawostką Rzeszowa stanowi niepozorny domek jednorodzinny skrywający w swych podziemiach ogromny schron przeciwatomowy „Marysieńka”, który jest dostępny do zwiedzania. Z kolei wieczory można spędzić przy Fontannie Multimedialnej, podziwiając kolorowe wodne pokazy.

www.rzeszow.pl



Fot. Bogna Hes

Wzgórze Magdalenka

To położone obok Rzeszowa wzniesienie wieńczy nowoczesna wieża widokowa, z której dojrzeć można miasto, samoloty mknące na lotnisko w Jasionce, Łańcut, a przy sprzyjających warunkach również Tatry. W sąsiedztwie stoi zabytkowy kościółek św. Marii Magdaleny, który najlepiej sfotografować właśnie z platformy. Według legendy książę Jerzy Lubomirski, chcąc strzelić do koguta niesionego na targ, na nieszczęście trafił w jego właściciela. Jako zadośćuczynienie za zabójstwo wybudował świątynię. Znajduje się tu także plac zabaw dla najmłodszych.

Fot. Krystian Klysewicz



Zamek w Łańcutcie

Wnętrze tej magnackiej rezydencji to kapsuła czasu. Oryginalne i prawdopodobnie najpiękniejsze w Polsce, stanowią unikatową skarbnicę sztuki i historii, lecz przede wszystkim dostarczają niebagatelnych wrażeń estetycznych. Udając się pięknymi korytarzami na zwiedzanie zamku, dociera się do niesamowitego Salonu Pompejańskiego czy Salonu Rokokowego. Można zobaczyć także magnackie sypialnie, gabinety i pokoje kąpielowe, a w piwnicach Łaźnie Rzymskie stanowiące jedyną tego typu atrakcję w kraju. Niezapomnianych wrażeń dostarczy również spacer po rozległym zamkowym parku oraz stajnia i wozownia z imponującą kolekcją pojazdów konnych.

www.zamek-lancut.pl



Fot. Krystian Klysewicz

Muzeum Polaków Ratujących Żydów podczas II wojny światowej w Markowej

W tym nowoczesnym, multimedialnym muzeum poznamy historię ratowania żydowskiej społeczności przez mieszkańców Podkarpacia w czasach niemieckiej okupacji. Rdzeniem tej narracji są tragiczne losy rodziny Ulmów z Markowej, zamordowanej wraz z ukrywanymi przez nią Żydami. Sercem wystawy jest symboliczny dom Wiktorii i Józefa Ulmów.
www.muzeumulmow.pl



Fot. Michał Bosek - UMWP / ze zbiorów cyfrowych Muzeum Polaków Ratujących Żydów

Fot. Krystian Klysewicz



Zagroda Garncarska w Medyni Głogowskiej

Nowatorskie centrum warsztatowe, w którym możemy nauczyć się rzeźbienia w glinie, toczenia naczyń na kole i wypalania ceramiki w piecu. Niektóre z wypalonych przedmiotów można własnoręcznie pomalować i zabrać ze sobą jako pamiątkę z odwiedzin. Zagroda nie bez powodu powstała w Medyni Głogowskiej, bowiem wieś, bogata w zasoby gliny, była niegdyś jednym z największych w kraju ośrodków garncarskich. Placówka corocznie zaprasza na Jarmark Garncarski.

Muzeum Kultury Ludowej w Kolbuszowej

Obrazuje życie codzienne Lasowiaków i Rzeszowiaków, grup etnograficznych zamieszkujących północne tereny Podkarpacia. Najciekawszym i zarazem najstarszym obiektem jest tutaj barokowy dwór z Brzezin stanowiący jedyną w Polsce południowo-wschodniej zachowaną budowlę tego typu. Nieco dalej stoi XIX-wieczna szkoła z Trzebosi organizująca warsztaty gotowania potraw regionalnych, robienia haftowanych serwetek, a także zajęcia edukacyjne np. o lasowiackiej i rzeszowskiej modzie. Ciekawostką jest także zagroda rodziny Szylarów z Markowej z bogatym ogródkiem ziołowym.
www.muzeumkolbuszowa.pl



Fot. Arch. Muzeum Kultury Ludowej w Kolbuszowej

Pałac w Przeworsku

Niepozorna rezydencja Lubomirskich zaskoczy zwiedzających. Wrażenie zrobi kredens, czyli kuchnia podręczna, do której potrawy dostarczano za pomocą windy, a za lodówkę służyła szafka izolowana blachą i chłodzona kawałkami lodu. Zainteresowanie wzbudzi również Sala Balowa z ponad 160-letnim fortepianem. W dawnych stajniach cugłowych na terenie pałacowego parku funkcjonuje Muzeum Pożarnictwa z drugą co do wielkości wystawą pożarniczą w Polsce.

www.muzeum.przeworsk.pl



Fot. Marcin Oczkowski

Tunel schronowy w Strzyżowie

Zbudowany w czasie II wojny światowej, długi na 438 m, stanowi jedyny podziemny schron kolejowy w Polsce. Bazował tu pociąg Adolfa Hitlera – Amerika, kiedy to wódz III Rzeszy spotykał się z Benito Mussolinim w pobliskiej Stępinie. Przebywając w środku, można wejść także do mniejszego tunelu, który poprowadzi nas do dawnego pomieszczenia technicznego prezentującego obecnie pamiątki wojenne.

www.muzeum-strzyzow.pl

Fot. Krzysztof Szaro



Schron w Stępinie

Ten naziemny schron kolejowy, liczący aż 400 m długości, jest największą tego typu budowlą na świecie. W czasie II wojny światowej w jego wnętrzu spotkali się Adolf Hitler i Benito Mussolini. Obaj dyktatorzy byli znakomicie chronieni, bowiem ściany budowli liczą w niektórych miejscach nawet 3 m grubości. Był odporny na uderzenie półtonowej bomby, atak chemiczny, a podczas jego budowy przesunięto nawet koryto rzeki.

www.schronkolejowy.pl



Fot. Maciej Piękoś

Tężnie w Słońce

Położona na południe od Rzeszowa wieś posiada bogate w jod słone wody spływające tu po kamiennych kaskadach. To idealne miejsce na rodzinny wypad, bowiem do dyspozycji mamy plac zabaw, ścieżki spacerowe, fontanny czy miejsce na piknik.



Fot. Gabriela Joniec

Zbiory Muzeum w Jarosławiu Kamienica Orsettich fot. Henryk Górecki



Pałac w Zarzeczu

Należąca niegdyś do rodziny Dzieduszyckich rezydencja zachwyca pięknymi wnętrzami oraz ogrodem o wyjątkowej kompozycji. Do najbardziej eleganckich pomieszczeń należy zaliczyć Rotundę z oryginalnym piecem kaflowym i kominkiem, a także sypialnię pani domu z łóżkiem ozdobionym baldachimem upiętym w wyszukany kształt. Spacerując wokół pałacu, natkniemy się na staw z wysepką. Zgodnie z lokalną tradycją zakochani wciąż właśnie na tej wysepce wyznają sobie uczucia.

www.muzeum-jaroslaw.pl

Kościół w Porębach Dymarskich

W tej ponad 350-letniej drewnianej świątyni znajdziemy wizerunek diabła Tutivillusa nawiązującego do tzw. diabła piszącego, czekającego u wejścia do świątyni i zapisującego spóźnialskich.

www.poreby.dymarskie.rzeszow.opoka.org.pl



Fot. Krystian Klysewicz

INFORMACJA TURYSTYCZNA

CENTRUM INFORMACJI TURYSTYCZNEJ KORDEGARDA

ul. Park 1, 37-200 Przeworsk

tel. 575 939 593

e-mail: cit.kordegarda@gmail.com

REGIONALNY PUNKT INFORMACJI TURYSTYCZNEJ W RZESZOWIE

Rynek 26, 35-064 Rzeszów (Rzeszowskie Piwnice)

tel. 791 944 045

e-mail: cit@podkarpackie.travel

www.podkarpackie.travel



BIURA PODRÓŻY/ORGANIZATORZY TURYSTYKI

BIESZCZADER sp. z o.o.

Mokre 54, 38-542 Rzepedź
tel. 667 707 999
e-mail: biuro@bieszczader.pl
www.bieszczader.pl

BIURO PODRÓŻY DZIKIE BIESZCZADY

Nowosiółki 30, 38-604 Hoczew
tel. 697 718 163
e-mail: dzikiebieszczady@gmail.com,
biuro.dzikiebieszczady@gmail.com
www.dzikie-bieszczady.com

BIURO TURYSTYKI KULTUROWEJ PAWUK

ul. Bieszczadzka 5, 38-540 Zagórz
tel. 13 306 78 88, 721 215 453, 697 075 795
e-mail: biuro@pawuk.pl
www.wycieczki-bieszczady.pl

POLSKIE TOWARZYSTWO TURYSTYCZNO-KRAJOZNAWCZE O. RZESZÓW

ul. Matejki 2, 35-064 Rzeszów
tel. 17 852 88 60
e-mail: biuro@pttkrzeszow.pl
www.pttkrzeszow.pl

WATER TEAM

Zaczerwie 949, 36-062 Zaczerwie
tel. 506 514 999
e-mail: water.team@wp.pl
www.waterteam.pl

Wydawca: **Podkarpacka Regionalna Organizacja Turystyczna**

Publisher: **Podkarpackie Regional Tourism Board**

ul. Grunwaldzka 2, 35-068 Rzeszów

e-mail: prot@podkarpackie.travel

www.podkarpackie.travel

Opracowanie graficzne/Graphic design: **Ewelina Gąska | www.ewelinaGaska.com**

Opracowanie merytoryczne/Substantive preparation: **Wawrzyniec Augustyn**



**Podkarpacka Regionalna
Organizacja Turystyczna**



Zrealizowano przy wsparciu finansowym Województwa Podkarpackiego.

Wszelkie prawa zastrzeżone. Powielanie czy rozpowszechnianie w jakiegokolwiek formie części lub całości opracowania graficznego bez pisemnej zgody posiadaczy praw autorskich zabronione.